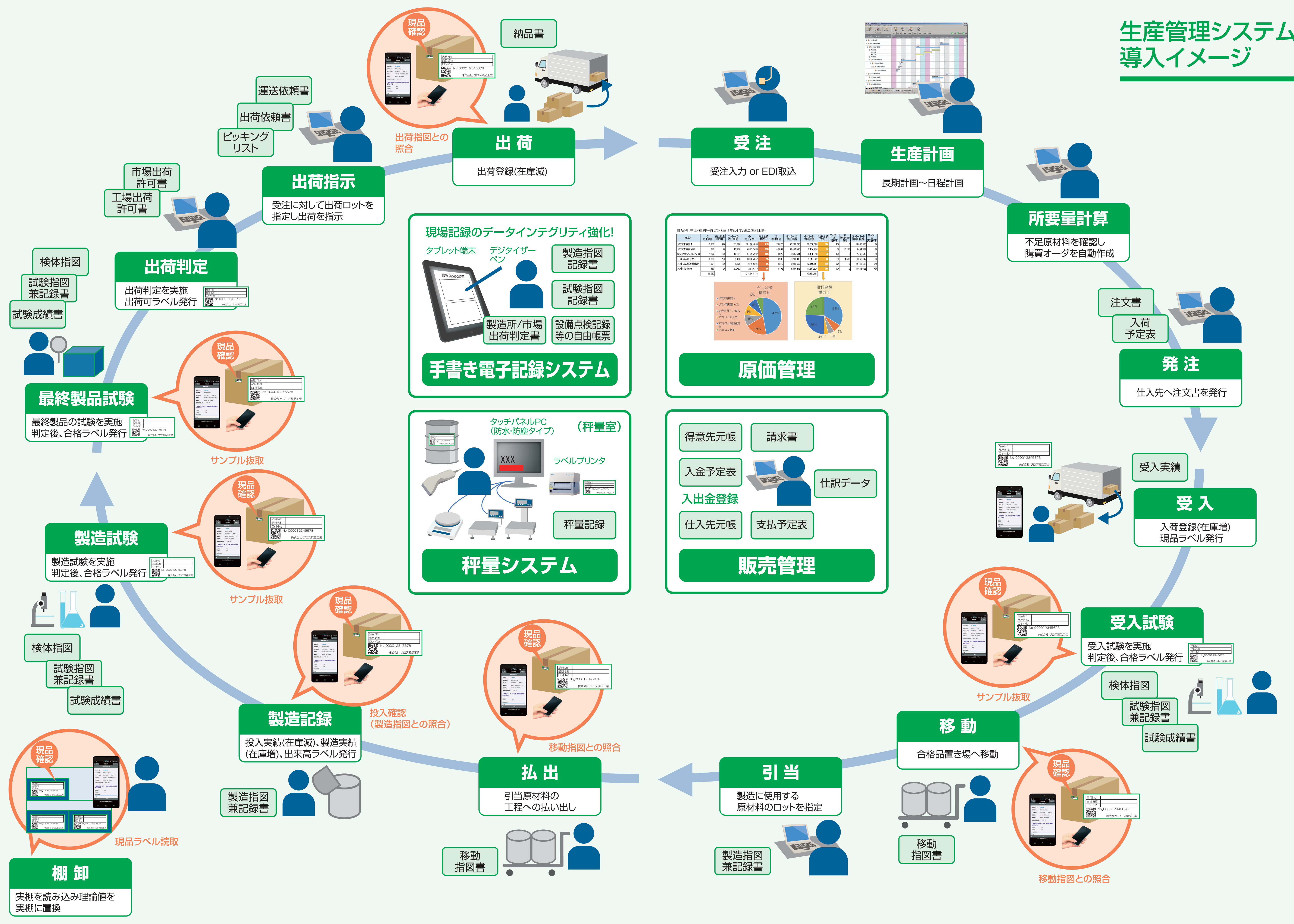


生産管理システム 導入イメージ



出荷指示

受注に対して出荷ロットを指定し出荷を指示

市場出荷許可書
工場出荷許可書

出荷依頼書
ピッキングリスト
運送依頼書

出荷

出荷登録(在庫減)

現品確認
納品書

出荷指図との照合

手書き電子記録システム

現場記録のデータインテグリティ強化!

タブレット端末 デジタイザーペン

製造指図記録書
試験指図記録書

製造所/市場 出荷判定書
設備点検記録等の自由帳票

出荷判定

出荷判定を実施
出荷可ラベル発行

検体指図
試験指図兼記録書
試験成績書

現品確認

最終製品試験

最終製品の試験を実施
判定後、合格ラベル発行

検体指図
試験指図兼記録書
試験成績書

サンプル抜取

製造試験

製造試験を実施
判定後、合格ラベル発行

検体指図
試験指図兼記録書
試験成績書

サンプル抜取

製造記録

投入実績(在庫減)、製造実績(在庫増)、出来高ラベル発行

投入確認 (製造指図との照合)

移動指図との照合

製造指図兼記録書

払出

引当原材料の工程への払い出し

移動指図書

棚卸

実棚を読み込み理論値を実棚に置換

現品ラベル読取

受注

受注入力 or EDI取込

生産計画

長期計画～日程計画

所要量計算

不足原材料を確認し
購買オーダーを自動作成

発注

仕入先へ注文書を発行

注文書
入荷予定表

受入

入荷登録(在庫増)
現品ラベル発行

受入実績

受入試験

受入試験を実施
判定後、合格ラベル発行

検体指図
試験指図兼記録書
試験成績書

現品確認

移動

合格品置き場へ移動

移動指図書

引当

製造に使用する原材料のロットを指定

製造指図兼記録書

原価管理

商品別 売上・粗利推移(2016年6月度:第二製造工場)

商品名	売上	粗利	売上/粗利	前月比	前年比	前年比	前年比	前年比	前年比	前年比
XX-1	1,200	250	20.8%	105%	98%	102%	101%	103%	100%	104%
XX-2	800	180	22.5%	110%	105%	108%	106%	109%	107%	110%
XX-3	1,500	300	20.0%	115%	110%	112%	111%	113%	110%	114%
XX-4	900	200	22.2%	108%	103%	106%	104%	107%	105%	108%
XX-5	1,100	220	19.9%	102%	97%	100%	99%	101%	98%	102%
XX-6	700	150	21.4%	112%	107%	110%	108%	111%	109%	112%
XX-7	1,300	260	19.9%	107%	102%	105%	103%	106%	104%	107%
XX-8	600	120	20.0%	100%	95%	98%	96%	99%	97%	100%
XX-9	1,400	280	19.9%	110%	105%	108%	106%	109%	107%	110%
XX-10	850	170	19.9%	104%	99%	102%	100%	103%	101%	104%
XX-11	1,000	200	20.0%	106%	101%	104%	102%	105%	103%	106%
XX-12	750	150	20.0%	103%	98%	101%	99%	102%	100%	103%
XX-13	1,200	240	20.0%	108%	103%	106%	104%	107%	105%	108%
XX-14	950	190	19.9%	105%	100%	103%	101%	104%	102%	105%
XX-15	1,100	220	19.9%	107%	102%	105%	103%	106%	104%	107%
XX-16	800	160	20.0%	104%	99%	102%	100%	103%	101%	104%
XX-17	1,300	260	19.9%	110%	105%	108%	106%	109%	107%	110%
XX-18	900	180	20.0%	106%	101%	104%	102%	105%	103%	106%
XX-19	1,050	210	19.9%	108%	103%	106%	104%	107%	105%	108%
XX-20	700	140	20.0%	102%	97%	100%	98%	101%	99%	102%

売上金額 構成比
粗利金額 構成比

販売管理

得意先元帳
入金予定表
仕入元帳
仕訳データ

請求書
入出金登録
支払予定表

秤量システム

タッチパネルPC (防水・防塵タイプ) (秤量室)

ラベルプリンタ
秤量記録